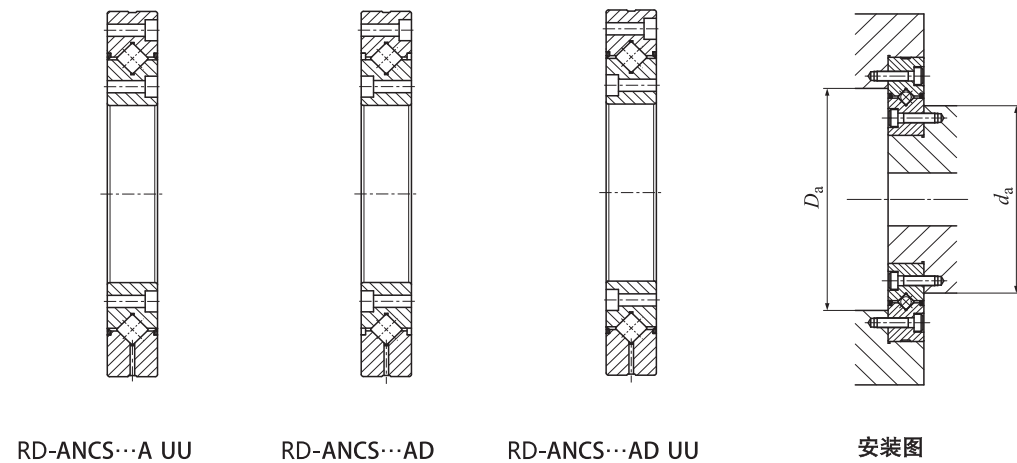
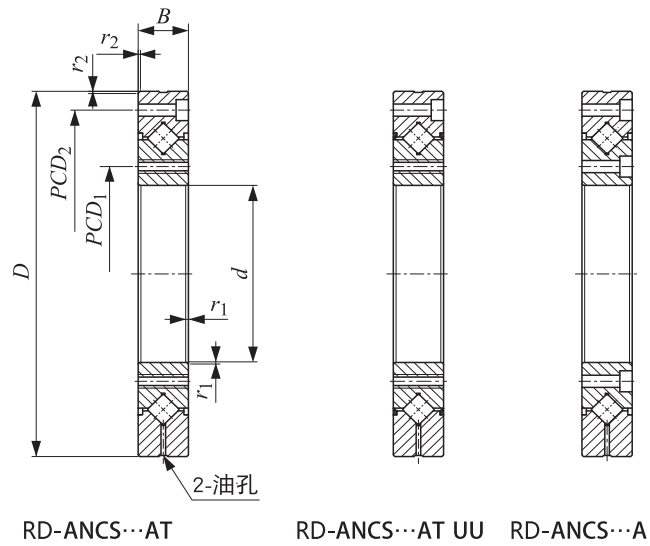
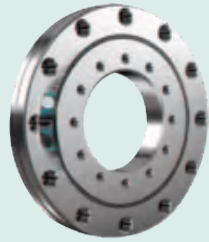


交叉滚子轴承

Order 型式
RD-ANCS 3515 AT

交叉滚子轴承



轴径 mm	公称型号		质量 (参考) kg	主要尺寸 mm					安装孔关系尺寸 mm			相关安装尺寸 mm		基本额定 动负荷 C N	基本额定 静负荷 C ₀ N	
	开放型	密封型		d	D	B	r _{1min} ⁽¹⁾	r _{2min} ⁽¹⁾	PCD ₁	内圈安装孔	PCD ₂	外圈安装孔	d _a			D _a
35	RD-ANCS 3515 AT	RD-ANCS 3515 AT UU	0.66	35	95	15	0.6	0.6	45	8-M4通孔, 均等配置	83	8-φ4.5通孔, 均等配置 φ8深沉孔深度4.4	56	74	17 300	20 900
55	RD-ANCS 5515 AT	RD-ANCS 5515 AT UU	0.96	55	120	15	0.6	0.6	65	8-M5通孔, 均等配置	105	8-φ5.5通孔, 均等配置 φ9.5深沉孔深度5.4	76	94	20 100	27 700
80	RD-ANCS 8022 AT	RD-ANCS 8022 AT UU	2.63	80	165	22	0.6	1	97	10-M5通孔, 均等配置	148	10-φ5.5通孔, 均等配置 φ9.5深沉孔 深度5.4	107	137	51 100	72 000
	RD-ANCS 8022 A	RD-ANCS 8022 A UU	2.60							10-φ5.5通孔, 均等配置 φ9.5深沉孔 深度5.4						
	RD-ANCS 8022 AD	RD-ANCS 8022 AD UU	2.60							10-φ5.5通孔, 均等配置 φ9.5深沉孔 深度5.4						
90	RD-ANCS 9025 AT	RD-ANCS 9025 AT UU	4.83	90	210	25	1.5	1.5	112	12-M8通孔, 均等配置	187	12-φ9通孔, 均等配置 φ14深沉孔 深度12	132	168	73 400	108 000
	RD-ANCS 9025 A	RD-ANCS 9025 A UU	4.67							12-φ9通孔, 均等配置 φ14深沉孔 深度12						
	RD-ANCS 9025 AD	RD-ANCS 9025 AD UU	4.67							12-φ9通孔, 均等配置 φ14深沉孔 深度12						
115	RD-ANCS 11528 AT	RD-ANCS 11528 AT UU	6.81	115	240	28	1.5	1.5	139	12-M8通孔, 均等配置	217	12-φ9通孔, 均等配置 φ14深沉孔 深度13.5	162	198	84 300	138 000
	RD-ANCS 11528 A	RD-ANCS 11528 A UU	6.63							12-φ9通孔, 均等配置 φ14深沉孔 深度13.5						
	RD-ANCS 11528 AD	RD-ANCS 11528 AD UU	6.63							12-φ9通孔, 均等配置 φ14深沉孔 深度13.5						

注(1) 这是倒角尺寸r的最小容许尺寸。

容许转速

RD-ANCF、RD-ANCS 的容许转速受安装条件和使用条件的影响。一般使用条件下的 $d_m n$ 值请以下表所示值以下为参考标准。

表6 交叉滚子轴承的 $d_m n$ 值⁽¹⁾

轴承的型号	润滑	
	润滑脂润滑	润滑油润滑
开放型	75 000	150 000
密封型	60 000	-

注(1) $d_m n$ 值= $d_m \times n$
式中, d_m : 轴承内径和外径的平均值 mm
 n : 转速 min^{-1}

使用温度范围

RD-ANCF、RD-ANCS的使用温度范围为-20~110°C。但连续使用时, 请在100°C以下使用。

交叉滚子轴承

